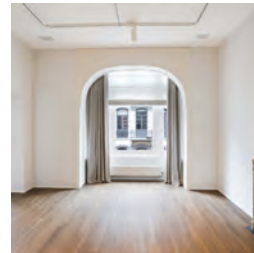


VERKOOP
VERHUUR
INVESTERING
ZOEKOPDRACHTEN

JAMES
REALTY



Elsene - Kasteleinswijk

Dit **statige herenhuis** in 1880 opgericht en in 1909 uitgebreid door de architect Léon Janlet, onderging amper zes jaar geleden een **volledige verbouwing** om een private kunststichting te huisvesten.

Het lichtovergoten pand biedt **1.000 m²** aan **uitzonderlijke volumes** op één van Brussel meest geëerde adressen (Elsene). Uitgerust met een esthetisch ingebouwde glazen lift biedt het alsook een prachtig aangelegde **tuin zonder tegenvoer** en **meerdere parkeerplaatsen**.

Mits enkele inrichtingswerken zou dit pand opnieuw als familiale woning kunnen dienen maar zou evengoed opnieuw als **exclusief receptieoord** en/of **persoonlijk museum** voor een kunstcollectie kunnen fungeren.

Dit exclusief pand richt zich tot uitsluitend tot liefhebbers van **buitengewoon en zeldzaam vastgoed**.

Philippe Koelman
+32 (0) 475 70 50 70