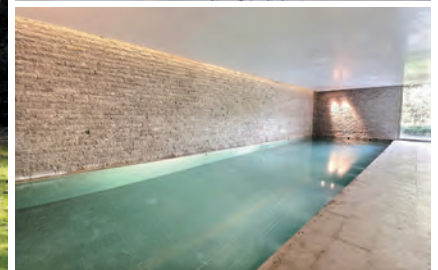


VENTE  
LOCATION  
INVESTISSEMENT  
RECHERCHE PERSONNALISÉE



james-realty.com

**Uccle - Fond Roy : Villa contemporaine de l'architecte Ericum**



Quartier Fond Roy sur plus de **30 ares à l'abri des regards**, exceptionnelle villa Ericum construite en 2012 disposant de plus de 750 m<sup>2</sup> habitables et **1100 m<sup>2</sup>** construits, offrant de magnifiques réceptions composées d'un magnifique **salon de 100 m<sup>2</sup>** s'ouvrant vers un sublime jardin plein sud-ouest, grande salle à manger, cuisine d'atmosphère agrémentée d'une partie professionnelle, bureau, master bedroom avec dressing et salle d'eau de 80m<sup>2</sup>, 3 suites chacune avec salle d'eau, wellness-fitness avec **piscine intérieure**, home cinema, **appartement de concierge**, **grand garage pour 6 voitures**. **Ascenseur**. PEB D+.

**Ixelles - Quartier du Châtelain : Maison Particulière avec ascenseur**



A **2 pas de la Place du Châtelain** et de l'avenue Louise, très bel **hôtel particulier** intégralement rénové avec plus de 1000 m<sup>2</sup> bâtis. Offrant une largeur de façade de plus de 12 mètres, élégante et classique à l'avant et ultra contemporaine à l'arrière, s'ouvrant sur un **beau jardin de ville sans aucun vis à vis**. Ses 1000 m<sup>2</sup> peuvent accueillir une grande famille, une fondation, être un écrin pour la collection d'amateurs d'art ou se prêter à d'autres projets (moyennant permis). Il s'accompagne de **2 emplacements de parking** à 30 mètres avec la possibilité d'en acquérir 6 supplémentaires. **Ascenseur** exceptionnel. PEB : E.

**Philippe Koelman**  
+32 (0) 475 70 50 70

**Géraldine Weckx**  
+32 (0) 475 302 302

**Marie Moorkens**  
+32 (0) 488 576 592