



Avec James Realty, nous désirons aborder votre recherche immobilière autrement :

Écouter vos attentes, comprendre votre projet...
pour vous présenter les biens qui s'ajusteront au mieux à votre rêve !

Notre équipe composée de 4 agents immobiliers est là pour partager avec vous leur expérience du marché bruxellois et du Sud de Bruxelles ainsi que leur passion de l'immobilier.

N'hésitez pas à nous appeler pour toute question relative à votre bien : nous sommes là pour vous !

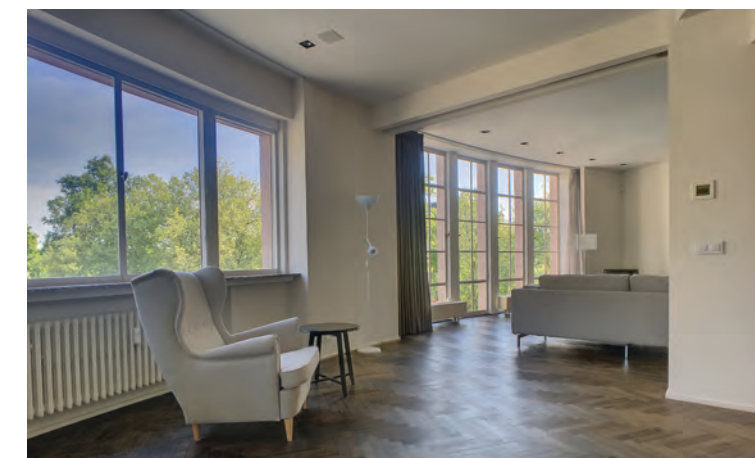
www.james-realty.com

Ixelles-Jardin du Roi · Appartement



Nous vous proposons un magnifique appartement d'environ 170 m² situé au 2^{ème} étage d'un immeuble de standing avec concierge. L'appartement comprend un hall d'entrée avec vestiaire et toilette invités, de belles et lumineuses réceptions, une cuisine dînatoire avec balcon arrière, 1 chambre enfant, 1 salle de douche avec toilette, 1 chambre/bureau, 1 chambre de maîtres avec dressing et salle de bains, hall de nuit, buanderie, espace de rangement. Très belles terrasses avant et arrière de 18 m² avec vue sur le Jardin du Roi. Garage une voiture, cave. PEB : D - Prix souhaité : 750.000 €

Ixelles-Étangs · Appartement



Idéalement situé avenue Général de Gaulle à Ixelles, très bel appartement 2 chambres intégralement rénové, offrant une double vue sur les Étangs d'Ixelles et le Jardin du Roi. Il offre un double salon (bibliothèque sur mesures), une salle à manger, une belle cuisine hyper-équipée et 2 chambres avec placards sur mesures et petit bureau encastré. Chaque chambre dispose de sa salle de bains avec pierre naturelle et meuble sur mesure de qualité. Enfin, ce bien d'exception dispose d'un grand garage avec un emplacement devant + à rue (3 voitures en tout). Avoir sans tarder! PEB : D - Prix souhaité : 785.000 €

Forest-Molière · Hôtel de Maître



A 2 minutes de la place Brugmann, idéalement situé avenue Molière sur un très beau terrain de 4 a 65 ca et jouissant d'une belle largeur de façade de 7^m50, très bel hôtel de maître offrant 665 m² habitables. Conçu pour recevoir une profession libérale ou une galerie d'art, il offre en outre de très belles réceptions très lumineuses, un beau programme de 5 chambres et 3 salles de bains. Volume, caractère avec une incroyable hauteur sous plafond de 4^m20. Appartement complet au niveau du jardin. Cette belle adresse caractérise ce bien de grande qualité. PEB : G - Prix souhaité : 1.795.000 €

Ixelles · Maison avec grand atelier arrière



Très bien située à Ixelles à 2 pas de Watermael-Boitsfort et de nombreux petits commerces de qualité, très jolie maison de caractère avec maison arrière extraordinaire. La maison avant (de 247 m²), entièrement rénovée, offre sur 3 plateaux traversants et baignés de lumière une cuisine ouverte sur une belle salle à manger, un très grand salon, 3 belles et grandes chambres et 2 salles de bains. La maison arrière (atelier de 210 m²) propose 3 plateaux avec plancher et belle hauteur sous plafond dans un esprit loft. On y retrouve une cuisine et des toilettes. L'ensemble est relié par une belle cour ensoleillée recouverte de bois qui donne à l'ensemble des bâtiments un caractère très privatif et hors du temps. Rénovation complète. Total 450 m². PEB : G - Prix souhaité : 1.200.000 €

Uccle · Très belle maison à louer



Uccle, entre le Fort Jaco et le Vivier d'oie, proche des commerces, transports en commun et de nombreuses écoles : Européenne, Lycée Français et écoles belges. Très belle propriété à l'abri des regards offrant charme et caractère. Entièrement rénovée, elle propose de superbes volumes, des réceptions baignées de lumière, une salle à manger séparée, un joli bureau avec bibliothèque sur mesure, une grande cuisine dînatoire et un programme complet de 5 chambres dont une sublime suite des maîtres, 3 salles de bains complètes, un appartement de service. En outre sa localisation exceptionnelle et son jardin sans vis-à-vis raviront les amateurs d'élégance et de discrétion. PEB : G - Prix : 6000 €/mois



Marie Lambert
+32 (0) 488 576 592
marie@james-realty.com
IPI 508 627

Géraldine Weckx
+32 (0) 475 302 302
geraldine@james-realty.com
IPI 508 926

Philippe Koelman
+32 (0) 475 70 50 70
philippe@james-realty.com
IPI 105 256

ACHAT - VENTE - INVESTISSEMENT - RECHERCHE PERSONNALISÉE